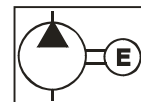


UNITĂȚI HIDRAULICE DE ACȚIONARE - 700 bar

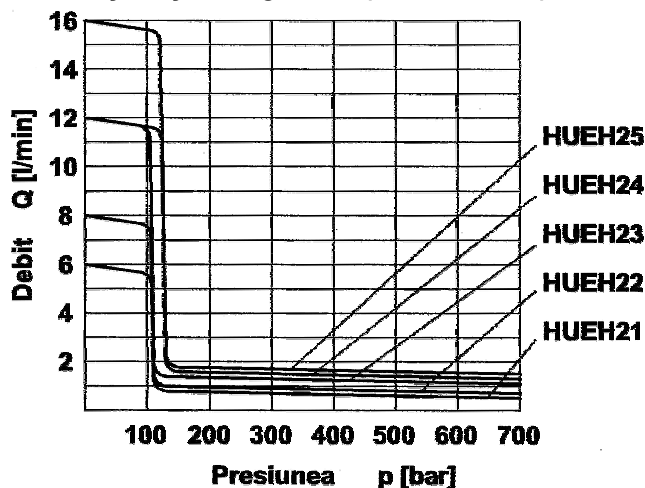


| | |
|----------------------------------|-------------------------|
| Rezervor | 10; 20; 30; 40 l |
| Debit presiune înaltă | 0,5 – 1,5 l/min |
| Debit presiune joasă | 6 - 16 l/min |
| Motor electric acționare | 1,5 - 4 kW |
| Presiunea maximă | 700 bar |
| Afișarea digitală a presiunii | |
| Reglaj proporțional al presiunii | |
| Înregistrarea presiunii | |
| Masa | 65 - 160 kg |

Unitățile de acționare hidraulice **HUEH** sunt surse ce generează presiuni ridicate fiind folosite la acționarea cilindrilor hidraulici cu simplă sau dublă acțiune din structura unor echipamente, dispozitive sau instalații hidraulice ce funcționează cu debite relativ mici și presiuni de lucru de până la 700 [bar]

Presiunea de lucru poate fi reglată în funcție de sarcină.

- Două variante de reglare a presiunii:
 - supapă de presiune clasică – reglaj la panou
 - supapă de presiune proporțională – reglaj la pupitru
- Trei variante de vizualizare a presiunii:
 - manometru
 - manometru și afișare digitală a presiunii pe panou
 - manometru și afișare digitală a presiunii la operator, pe pupitrul de comandă



Caracteristica de funcționare a unităților hidraulice