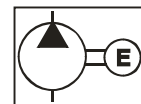


UNITATE DE ACȚIONARE ELECTROHIDRAULICĂ - 700 bar

VARIANTA STANDARD



Rezervor	10; 20; 30; 40 l
Debit presiune înaltă	0,5 – 1,5 l/min
Debit presiune joasă	6 - 16 l/min
Motor electric acționare	1,5 - 4 kW
Presiunea maximă	700 bar
Masa	65 - 160 kg

Variante constructive

Cod	Presiune		Debit		Dimensiuni de gabarit			Motor electric		Capacitate rezervor l
	Treapta I	Treapta II	Treapta I	Treapta II	A	B	C	Tensiune alimentare	Putere kW	
	Bar		l/min							
HUEH.21.10.2	110	700	6	0,5	610	340	650	220 Vca	1,5	10
HUEH.21.20.2	110	700	6	0,5	640	370	680	220 Vca	1,5	20
HUEH.22.20.3	110	700	8	0,7	c	370	680	380 Vca	1,5	20
HUEH.23.30.3	110	700	12	1,1	720	420	685	380 Vca	2,2	30
HUEH.24.40.3	130	700	12	1,3	780	780	790	380 Vca	3	40
HUEH.25.40.3	130	700	16	1,5	780	780	840	380 Vca	4	40

Avantaje:

- acționează cilindri hidraulici cu simplă și dublă acțiune prin intermediul setului de furtune hidraulice asamblate **HFHP**;
- posibilitatea menținerii în presiune, respectiv blocarea hidraulică a sarcinii;
- controlul permanent al cursei cilindrului;
- comutarea automată din treapta I în treapta a II-a de presiune, respectiv de la avans rapid la avans tehnologic;
- comandă electrică de la distanță;
- tensiunea de comandă de 24 Vcc;
- componentele hidraulice ale panoului hidraulic (pompa, supapă, distribuitoare) funcționează în regim optim, la maxim 1/2 din presiunea nominală, asigurând fiabilitate ridicată;
- reglajul precis al presiunii, în funcție de sarcină, până la 700 bar;
- structură compactă și design modern;
- nivel redus de zgomot – sub 70 dB;
- monitorizarea permanentă a temperaturii uleiului și deconectarea automată a sursei de la rețeaua de alimentare la 55 °C;
- posibilitatea alimentării simultane a 2, 3 sau 4 cilindri – prin intermediul unui ramificator atașat.