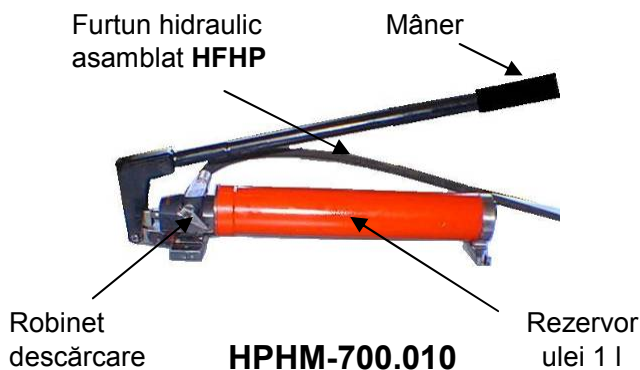


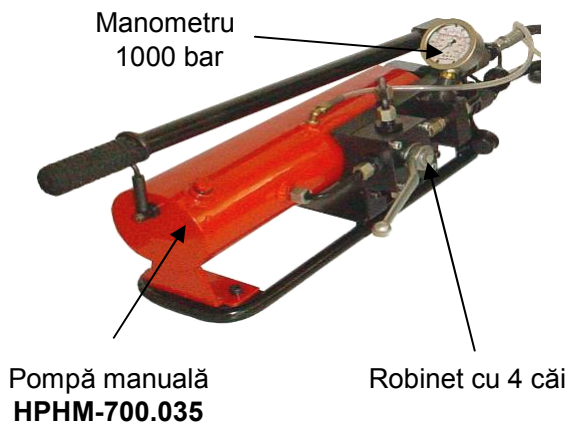
## POMPĂ HIDRAULICĂ CU ACȚIONARE MANUALĂ - 700 bar



**HPHM-700.010**

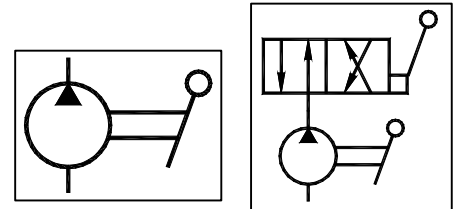


**HPHM-700.035**



Pompă manuală  
**HPHM-700.035**

**HPHM-700.035.2**



Rezervor **1.000 – 5.000 cm<sup>3</sup>**

Debit presiune joasă **22,2 cm<sup>3</sup>**

Debit presiune înaltă **2,6 cm<sup>3</sup>**

Presiune maximă **700 bar**

### Avantaje:

- acționează cilindri hidraulici cu simplă sau dublă acțiune;
- posibilitatea menținerii în presiune, respectiv blocarea hidraulică a sarcinii;
- controlul permanent al cursei cilindrului;
- funcționează în poziție orizontală;
- structură compactă și design modern;
- greutatea redusă;
- posibilitatea alimentării simultane a 2, 3 sau 4 cilindri, prin intermediul unui ramificator atașat.

Pompele manuale **HPHM-700** se constituie drept surse de presiune înaltă, independente, pentru alimentarea cilindrilor hidraulici cu simplă sau dublă acțiune din structura unor echipamente, dispozitive sau instalații hidraulice ce funcționează cu debite relativ mici și presiuni de lucru de până la 700 bari.

Un furtun hidraulic flexibil **HFHP** de înaltă presiune este fixat în capul de pompare cu un capăt, celalalt capăt este prevăzut cu o semicupla rapidă pentru conectarea la consumator - cilindru hidraulic. Descărcarea sistemului se realizează prin acționarea manuală asupra robinetului încorporat în capul de pompare.

Funcționarea se realizează în două trepte autoreglabile, în funcție de sarcină:

- treapta I - debit mare, presiune scăzută;
- treapta a - II - a debit mic, presiune ridicată.

Vizualizarea presiunii se poate face pe un manometru amplasat, la cerere, pe traseu sau montat în capul de pompare.