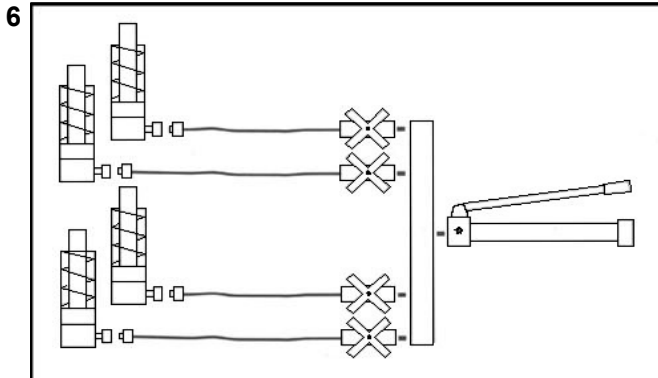


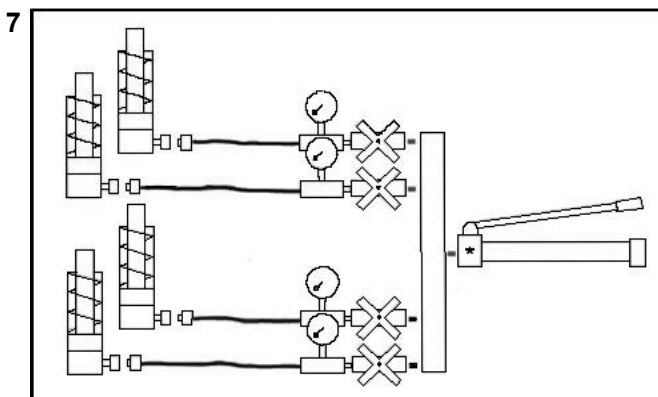
# STRUCTURI DE ACȚIONARE HIDRAULICĂ CU POMPĂ MANUALĂ

## A. Structuri cu simplă acțiune



### Complet hidraulic:

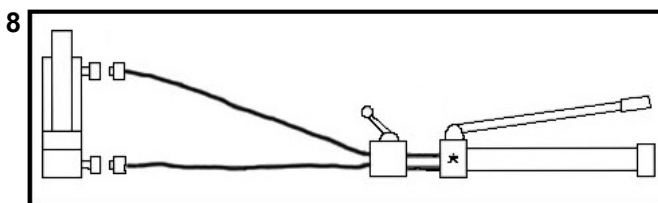
4 cilindri hidraulici cu simplă acțiune;  
 1 pompă manuală;  
 1 ramificator hidraulic;  
 4 robineti hidraulici;  
 4 furtunuri hidraulice (sertizate, inclusiv  
 semicuple rapide, lungime: la cerere)



### Complet hidraulic:

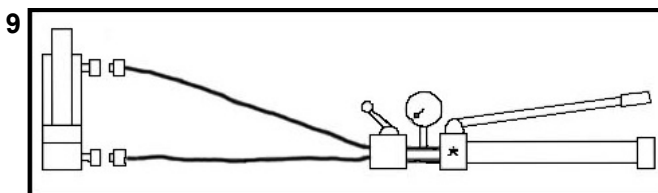
4 cilindri hidraulici cu simplă acțiune;  
 1 pompă manuală;  
 1 ramificator hidraulic;  
 4 robineti hidraulici;  
 4 furtunuri hidraulice (sertizate, inclusiv  
 semicuple rapide, lungime: la cerere);  
 4 manometre 1.000 bar.

## B. Structuri cu dublă acțiune



### Complet hidraulic:

1 cilindru hidraulic cu dublă acțiune;  
 1 pompă manuală;  
 1 robinet hidraulic;  
 2 furtunuri hidraulice (sertizate, inclusiv  
 semicuple rapide, lungime: la cerere).



### Complet hidraulic:

1 cilindru hidraulic cu dublă acțiune;  
 1 pompă manuală;  
 1 robinet hidraulic;  
 2 furtunuri hidraulice (sertizate, inclusiv  
 semicuple rapide, lungime: la cerere);  
 1 manometru 1.000 bar.