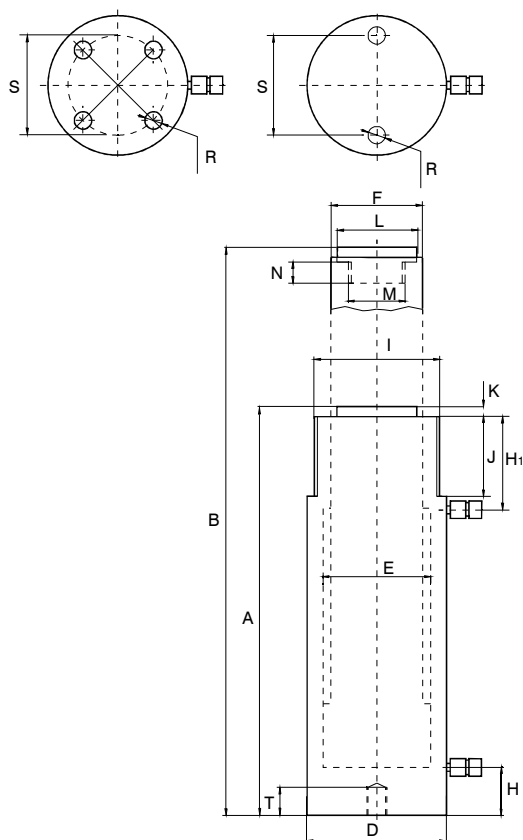


## CILINDRI DE UZ GENERAL, DUBLĂ ACȚIUNE

700 bar 10÷550 tf



Forță tf	Cursă mm	Model	Forță		Secțiune Volum	
			kN	kN	cm <sup>2</sup>	cm <sup>3</sup>
10	160	HCH-D 10160	109	20	15,89	255
	250	HCH-D 10250	109	20	15,89	398
	320	HCH-D 10320	109	20	15,89	509
20	160	HCH-D 20160	214	53	31,15	499
	250	HCH-D 20250	214	53	31,15	779
	320	HCH-D 20320	214	53	31,15	997
30	160	HCH-D 30160	303	68	44,15	707
	320	HCH-D 30320	303	68	44,15	1413
50	160	HCH-D 50160	486	72	70,84	1134
	320	HCH-D 50320	486	72	70,84	2267
75	160	HCH-D 75160	712	140	103,8	1661
	320	HCH-D 75320	712	140	103,8	3322
100	160	HCH-D 100160	911	189	132,66	2123
	320	HCH-D 100320	911	189	132,66	4245
150	50	HCH-D 15050	1380	370	200,96	1005
	150	HCH-D 150150	1380	370	200,96	3015
	300	HCH-D 150300	1380	370	200,96	6029
200	50	HCH-D 20050	2156	560	314	1570
	150	HCH-D 200150	2156	560	314	4710
	300	HCH-D 200300	2156	560	314	9420
350	50	HCH-D 35050	3368	1014	490,6	2454
	150	HCH-D 350150	3368	1014	490,6	7359
	300	HCH-D 350300	3368	1014	490,6	14718
550	50	HCH-D 55050	5519	1714	803,8	4020
	150	HCH-D 550150	5519	1714	803,8	12058
	300	HCH-D 550300	5519	1714	803,8	24116