

## DISPOZITIV PORTABIL DE ÎNDOIT ȚEVI

Raza de îndoire	<b>40÷250 mm</b>
Țeavă	<b>3/8 – 2 ”</b>
Presiune	<b>200 bar</b>

### Descriere

Dispozitivul de îndoit țevi **HDIT-P** este alcătuit dintr-un ansamblu furcă la care sunt atașate un cilindru hidraulic și scule de prindere/ îndoire țeavă.

Țeava de îndoit se prinde între rigla de urmărire și șablonul circular, la dimensiunea aleasă. Tija cilindrului hidraulic, printr-un cap de presiune împinge rigla de urmărire, aceasta împreună cu șablonul circular realizând printr-o mișcare de rotație curbarea țevii.

O aripă a furcii este basculantă oferind astfel accesul la sculele de lucru.

Prin indexarea corespunzătoare a poziției șablonului în raport cu furca se pot realiza îndoiri la 90° sau 180°.

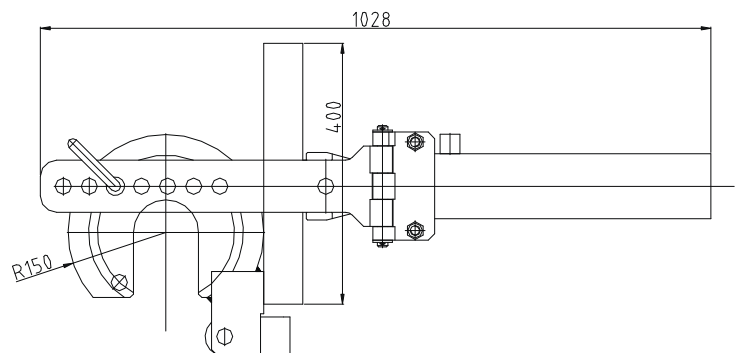
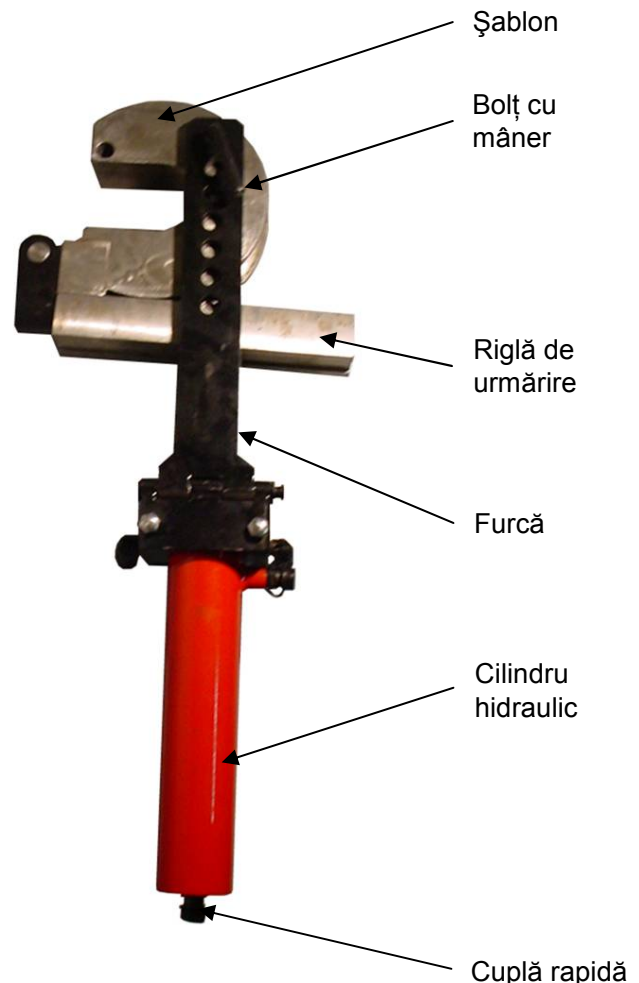
Dispozitivul este alimentat de la o sursă hidraulică de presiune cu acționare manuală, tip **HPHM-350**.

### Domeniul de utilizare

Dispozitivul de îndoit țevi **HDIT-P** este un echipament, acționat hidraulic, destinat îndoirii la rece a țevelor de instalații în sectoarele de întreținere și reparații.

### Avantaje

- realizează îndoiri la 180°;
- structură compactă și design modern;
- manevrabilitate ușoară și masă redusă;
- este eliminată munca fizică grea a operatorului;
- reducerea timpului alocat procesului tehnologic.



**HDIT-P** Dimensiuni de gabarit