

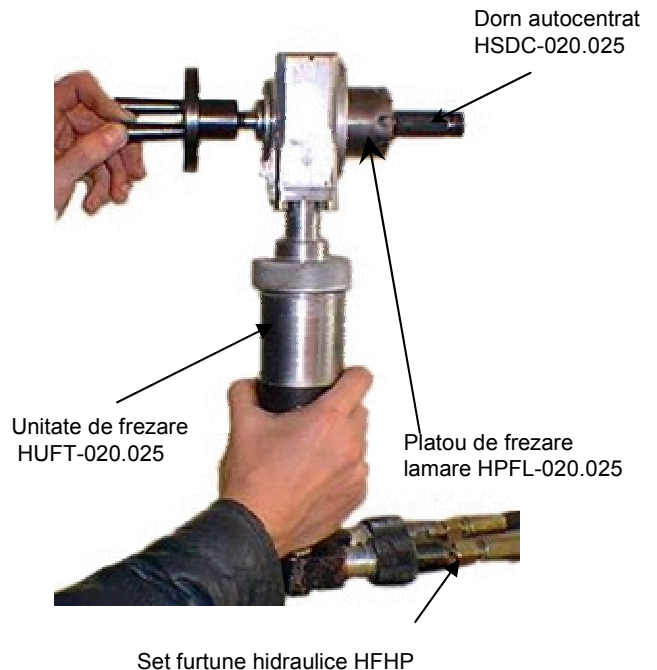
DISPOZITIV DE FREZAT-LAMAT ȚEVI ȘI ȘANFRENAT PLĂCI TUBULARE SCHIMBĂTOARE DE CĂLDURĂ

Descriere

Dispozitivul are în componență o unitate de frezare (unitate hidraulică de cuplu) **HUFT-020.025.1**, un set de dornuri autocentrante **HSDC-020.025.1**, un platou de frezare-lamare **HPFL-020.025.1**, un platou de șanfrenare **HPSC-020.025.1** și seturi de plăcuțe CMS **SNMG-09.03.08**, **TNMG-11.03.08**.

Se fixează corespunzător dornul autocentrant **HSDC-020.025.1** în țeava de frezat. Ansamblul platou de frezare-unitate de cuplu se introduce pe dorn. Acționarea sculei tehnologice se realizează cu ajutorul motorului hidraulic rotativ conectat, prin intermediul unui set de furtunuri hidraulice **HFHP**, la o sursă de presiune de tip **HUEH-200**. Avansul de așchiere se realizează manual.

Pentru șanfrenarea plăcilor tubulare se utilizează ca sculă platoul de șanfrenare.

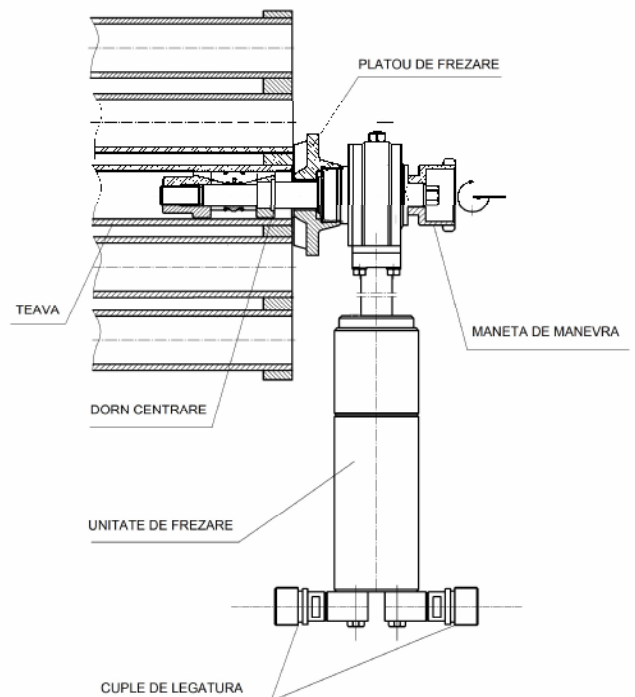


Domeniul de utilizare

Dispozitivul **HDFT-020.025.1** este destinat pentru operațiile de frezat frontal țevi, cordon de sudură și șanfrenat plăcile tubulare ale schimbătoarelor de căldură, în vederea înlocuirii țevilor – în atelierele de întreținere și reparații din industria petrochimică.

Avantaje

- soluție tehnologică optimă pentru schimbătoarele de căldură care au în structură un număr mare de țevi;
- prin această metodă se pot freza rapid capetele de țevi și cordoanele de sudură dar și șanfrena plăcile tubulare în vederea sudării;
- posibilitatea amplasării în diverse poziții, în locuri greu accesibile;
- reglarea controlată a cuplului necesar pentru frezare și șanfrenare.



Caracteristici tehnice:

- cuplu max./ ieșire 12 [daNm]
- turație/ ieșire 30 -120 [rot/min]
- presiune max./ intrare 130 [bar]
- diametru exterior țevi ø20-25 [mm]