

EXTRACTOR CĂMĂȘI POMPE DE NOROI

EC.2PN.400

Forță	30 tf
Cursă	100 mm
Presiunea maximă	700 bar

Descriere

Extractorul are în componență un cilindru hidraulic tubular cu simplu efect, un jug, un tirant, un trăgător și un accesoriu care au dimensiuni specifice cămășilor de la pompele de noroi 5x10, 2PN.160, 2PN.400 triplex și 2PN.400.

Aționarea cilindrului hidraulic se realizează prin cuplarea, prin intermediul furtunului hidraulic flexibil HFHP-700, la o pompa hidraulică **HPHM-700.035**.

Domeniul de utilizare

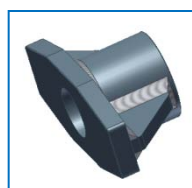
Dispozitivul se utilizează la extragerea scaunelor de supapa la pompele de noroi 5x10, 2PN.160, 2PN.400 triplex și 2PN.400.

Avantaje

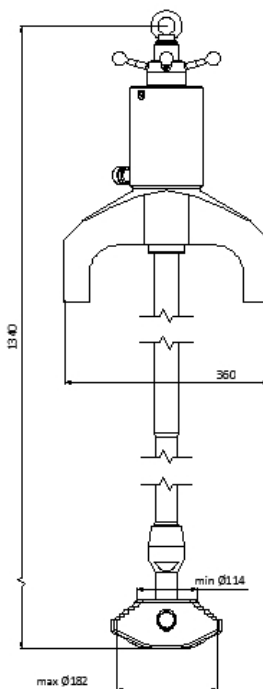
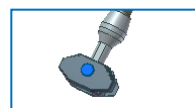
- extractorul în echiparea clasică permite demontarea rapidă a cămășilor la pompele 2PN.400 triplex;
- prin poziționarea în jugul extractorului a accesoriului normal este echipat pentru demontarea rapidă a cămășilor la pompele 2PN.400;
- prin înlocuirea trăgătorului este echipat pentru demontarea rapidă a cămășilor la pompele 5x10, 2PN.160;
- construcție modulară, demontabilă



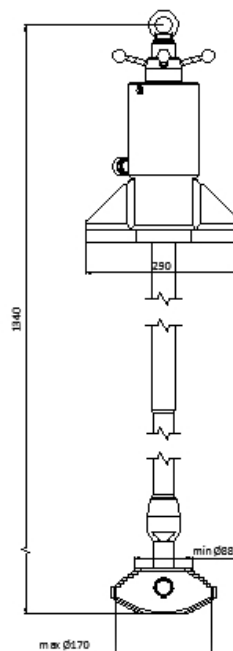
**Accesoriu normal pentru
2PN.400, 5x10, 2PN.160:**



**Accesoriu normal pentru
5x10, 2PN.160:**



**Echipare clasică
2PN.400 si
2PN.400 triplex**



**Echipare 5x10,
2PN.160**